

# Tutorial TecnoMETAL

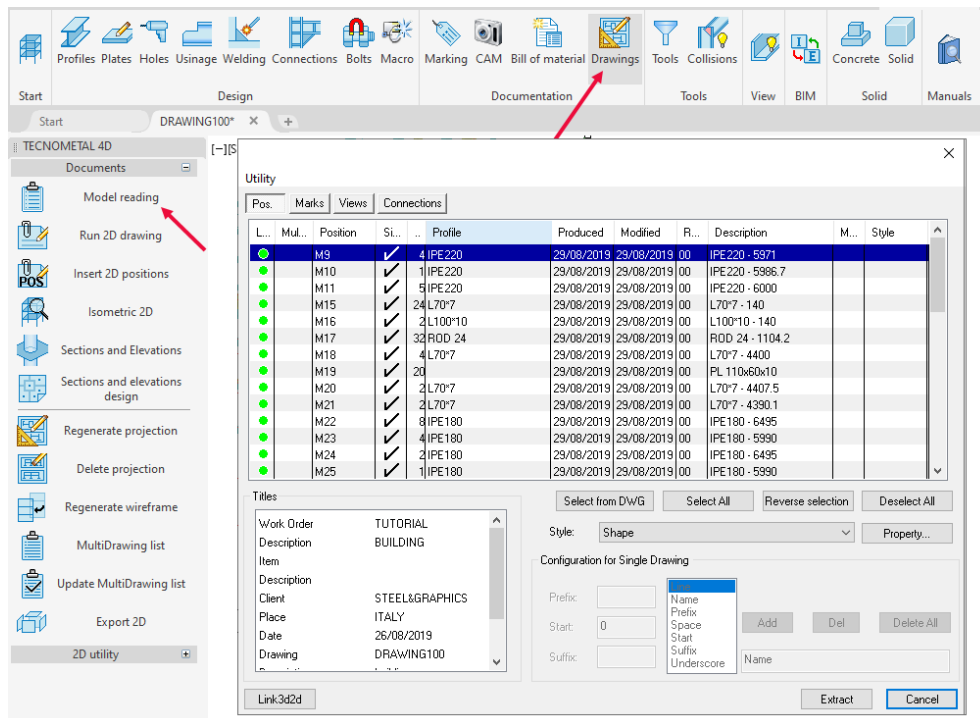


## Lezione 4

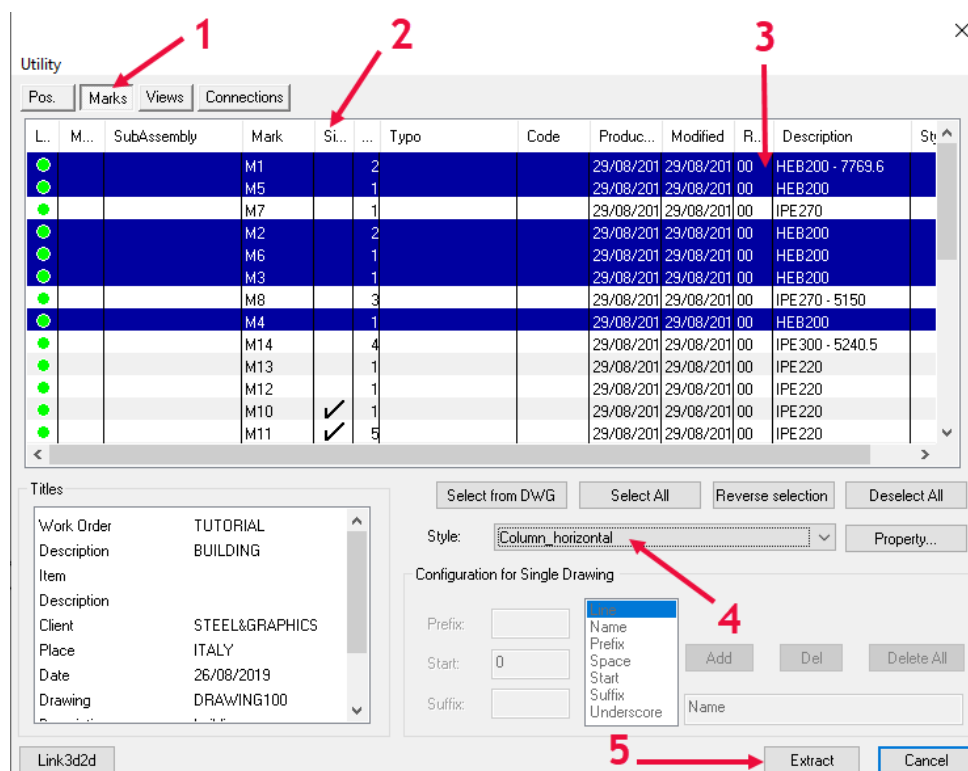
Disegni 2D ricavati  
in automatico dal  
modello 3D

# ESTRAZIONI DISEGNI BIDIMENSIONALI

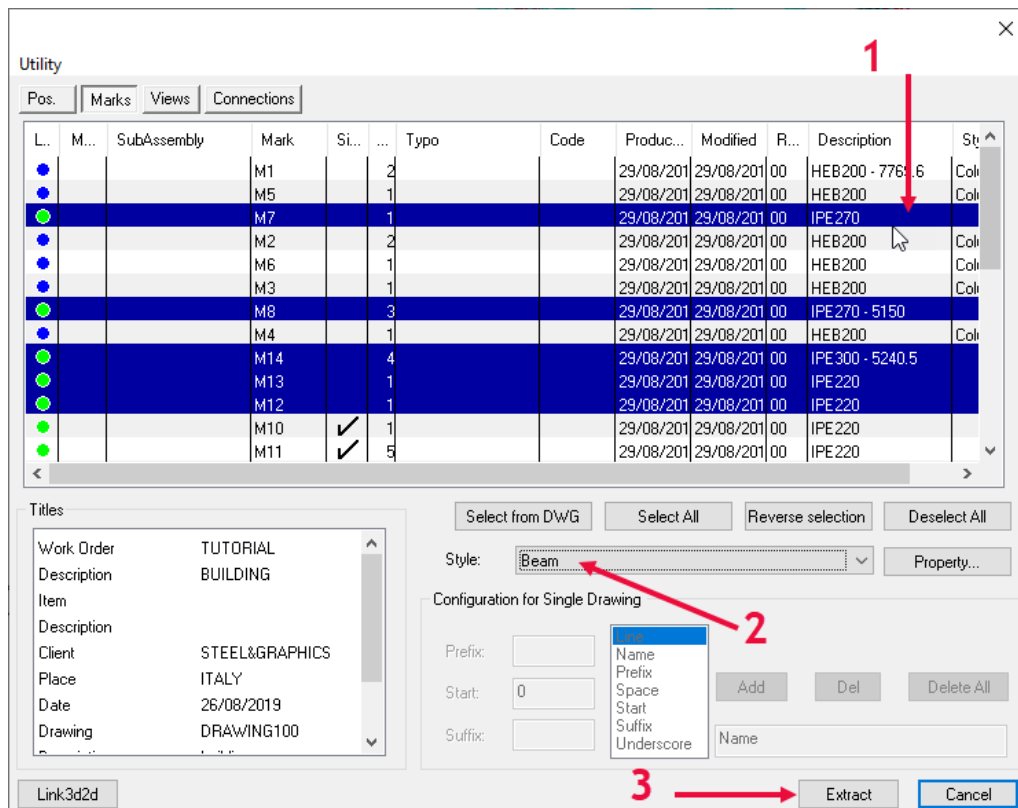
Dal comando Disegni premere sul pulsante **Lettura modello** per leggere il modello e creare i files che servono per creare i disegni 2D.



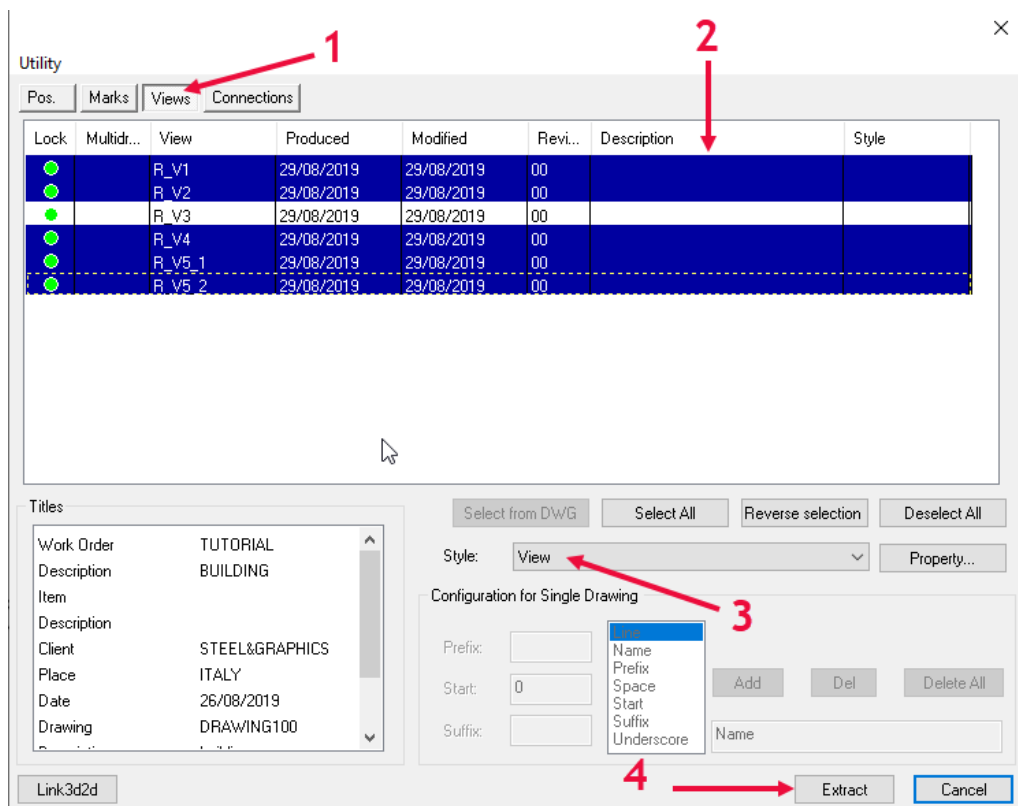
Premere nella scheda **Marche (1)** e sul titolo della colonna **Single (2)**, per dividere le marche singole dalle composte, (per questo esempio useremo solo le marche composte) selezionare le righe con profilo **HEB200 (3)** e lo stile **Column\_horizontal (4)** e premere **Estrai (5)**.



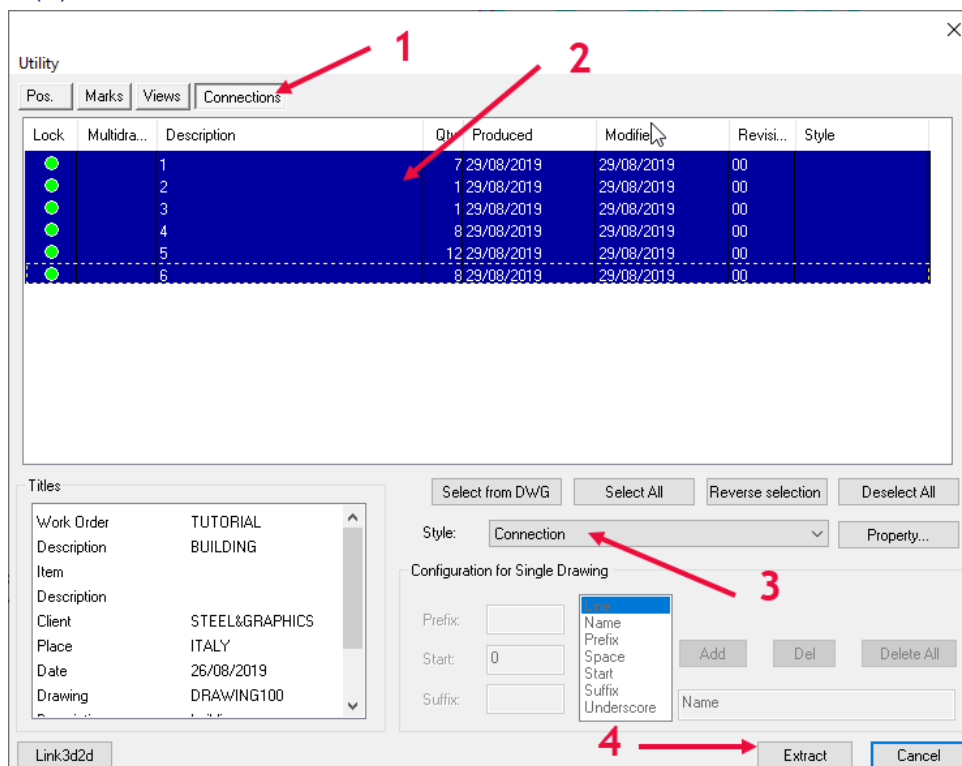
Selezionare le travi (1) e lo stile **Beam** (2) e premere **Estrai** (3).



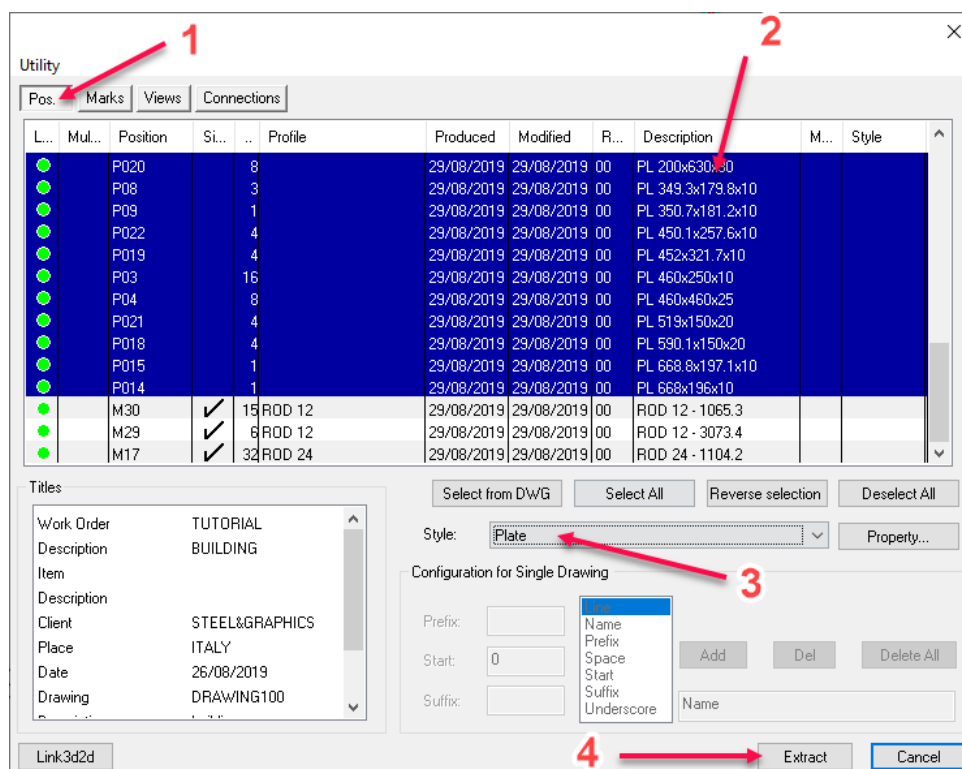
Premere nella scheda **Viste** (1), selezionare le viste (2) lo stile **View** (3), premere **Estrai** (4)



Premere nella scheda **Connections** (1), selezionare le unioni (2) lo stile **Connection** (3), premere **Estrai** (4).

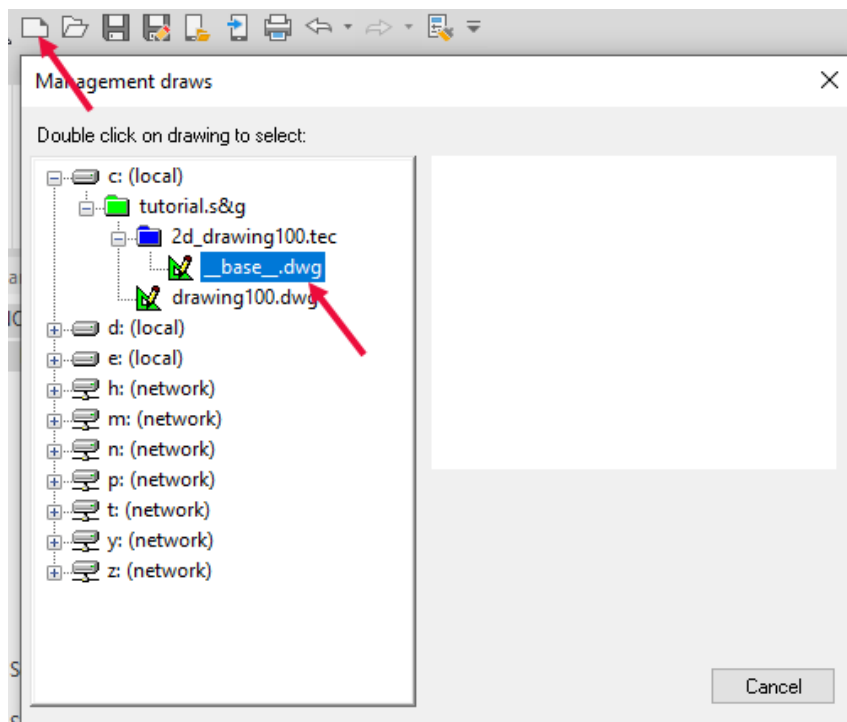


Premere nella scheda **Pos** (1), selezionare le piastre PL... (2) lo stile **Plate** (3), premere **Estrai** (4), completata l'operazione uscire.

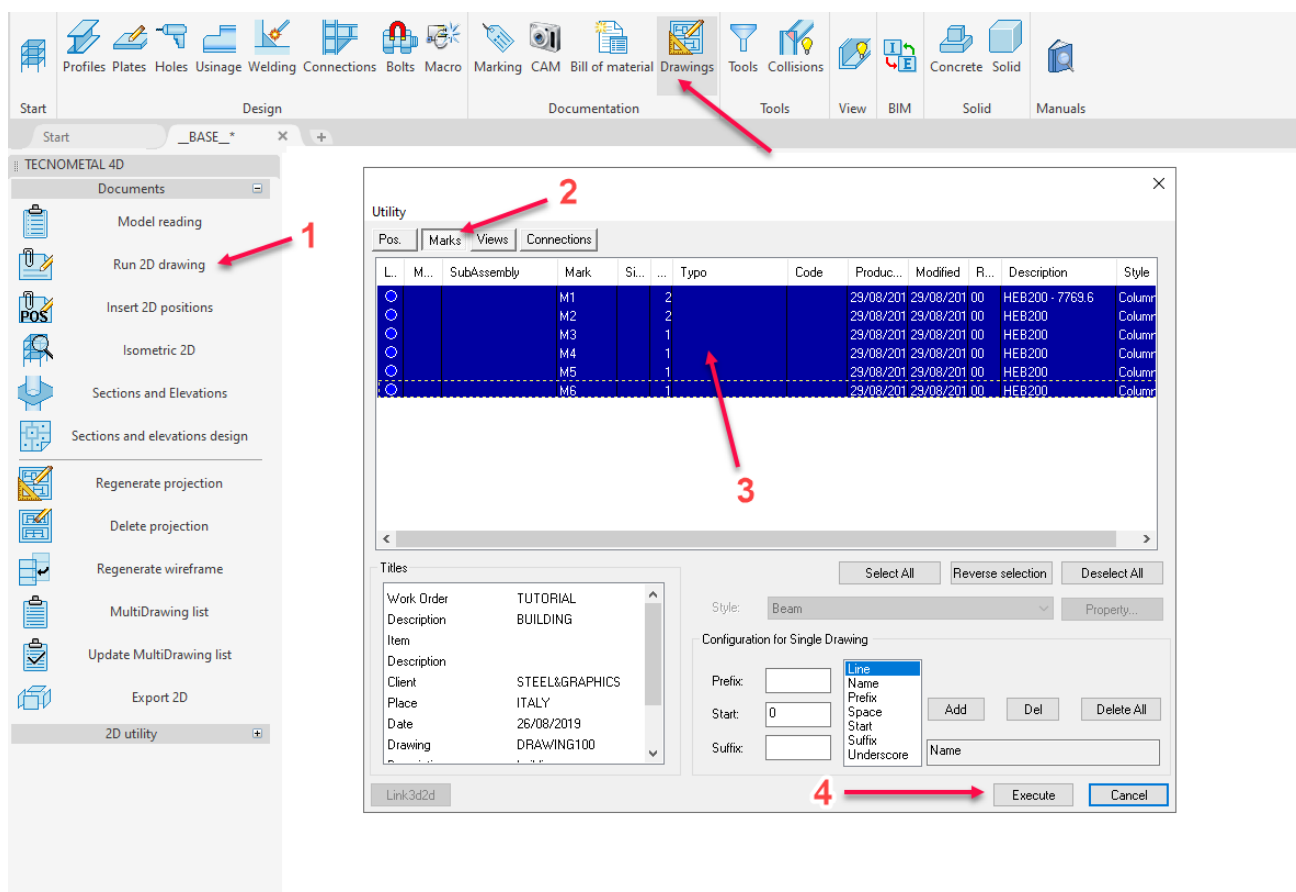


**Nota:** gli **Stili** di estrazione che sono utilizzati sono quelli già presenti di default nel programma, è possibile implementarli o modificarli.

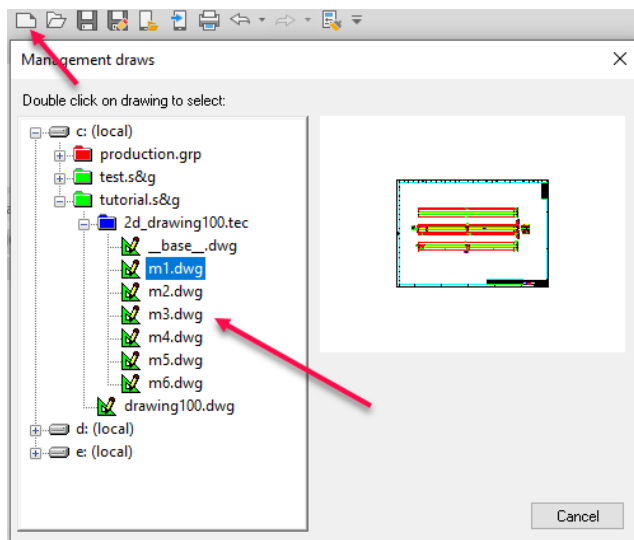
Premendo sul pulsante **Nuovo disegno**, è visualizzata la schermata **Gestione disegni**, nella cartella **2d\_drawing100.tec** aprire con un doppio clic il disegno **\_\_base\_\_.dwg**.



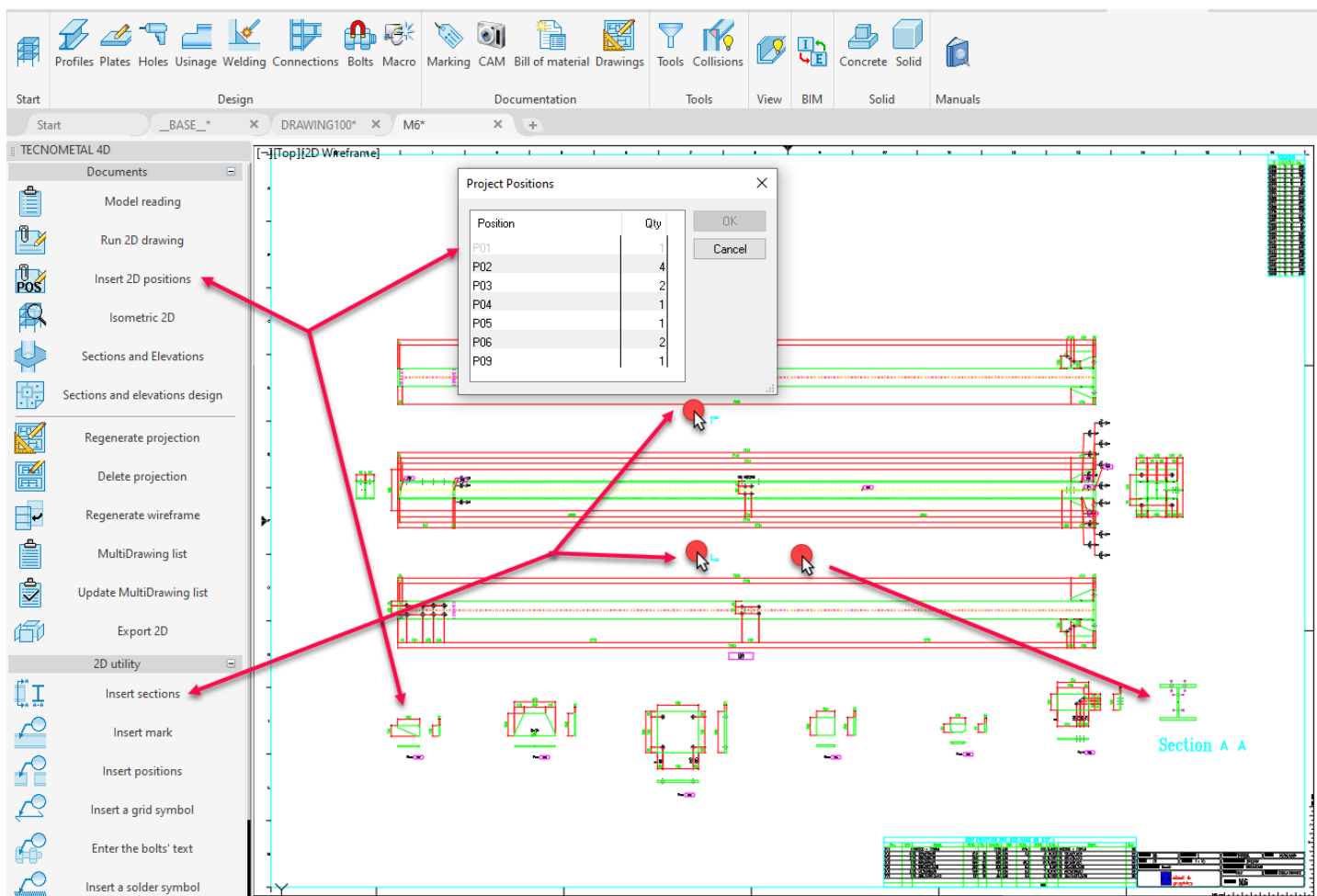
Premendo sul pulsante **Esegui 2D (1)** è proposta la schermata Disegni, selezionare la scheda **Marche (2)** selezionare le marche da disegnare (3) e premere il tasto **Esegui (4)**.



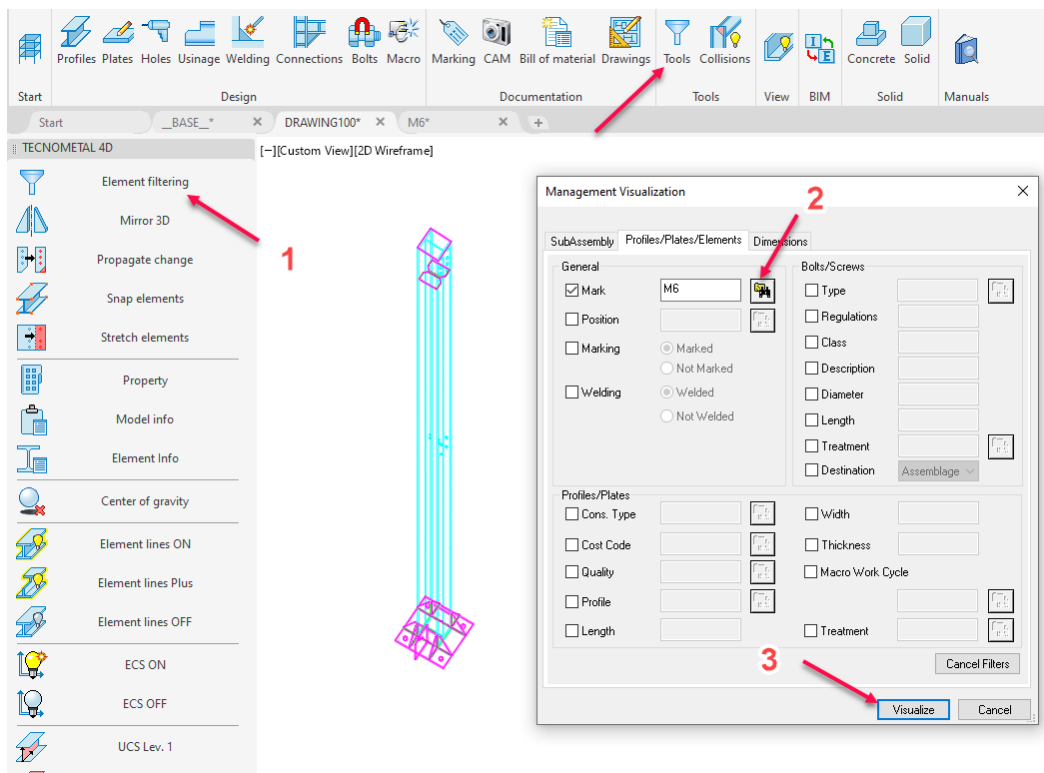
Premendo nuovamente sul pulsante **Nuovo disegno** , visualizza la schermata **Gestione disegni** con la lista dei **Single Drawing** generati.  
Con un doppio clic su questi è possibile visualizzare il disegno generato.



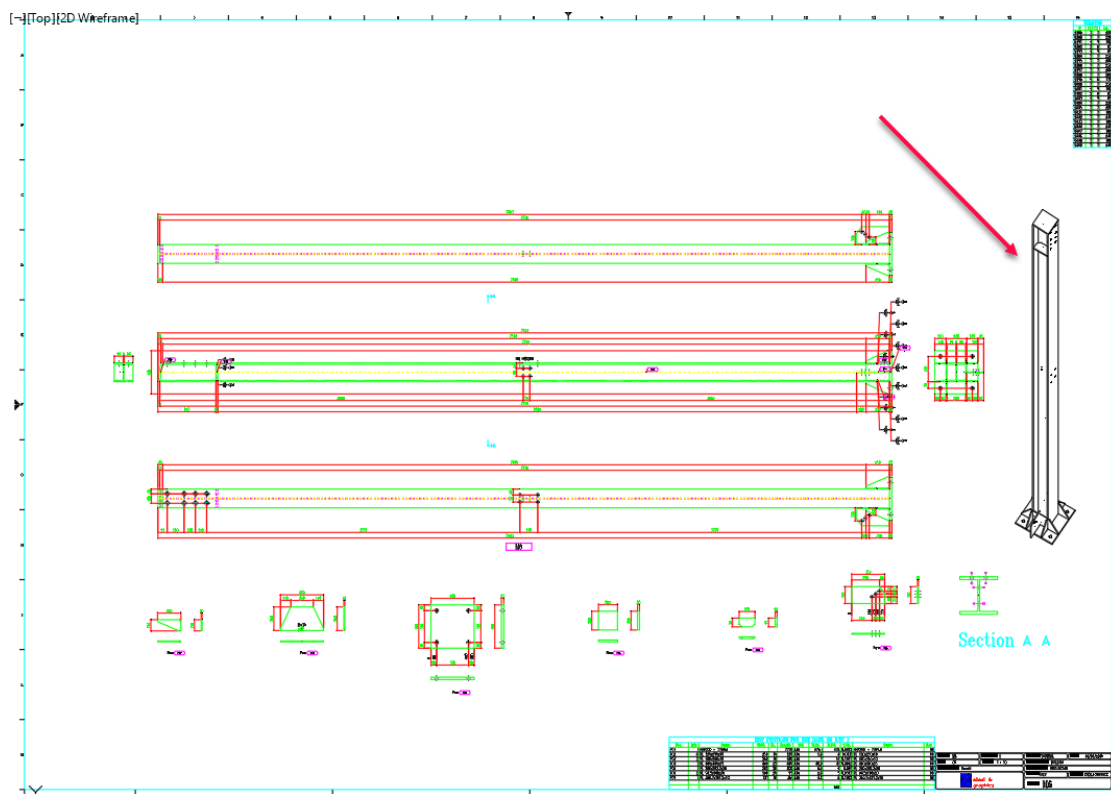
Nel disegno è possibile eseguire delle modifiche o aggiungere dei dettagli, ad esempio è possibile inserire il disegno delle posizioni o generare delle sezioni aggiuntive.



Con il comando filtro (1), è possibile visualizzare un pezzo (2) e confermare con il comando **Visualizza** (4).

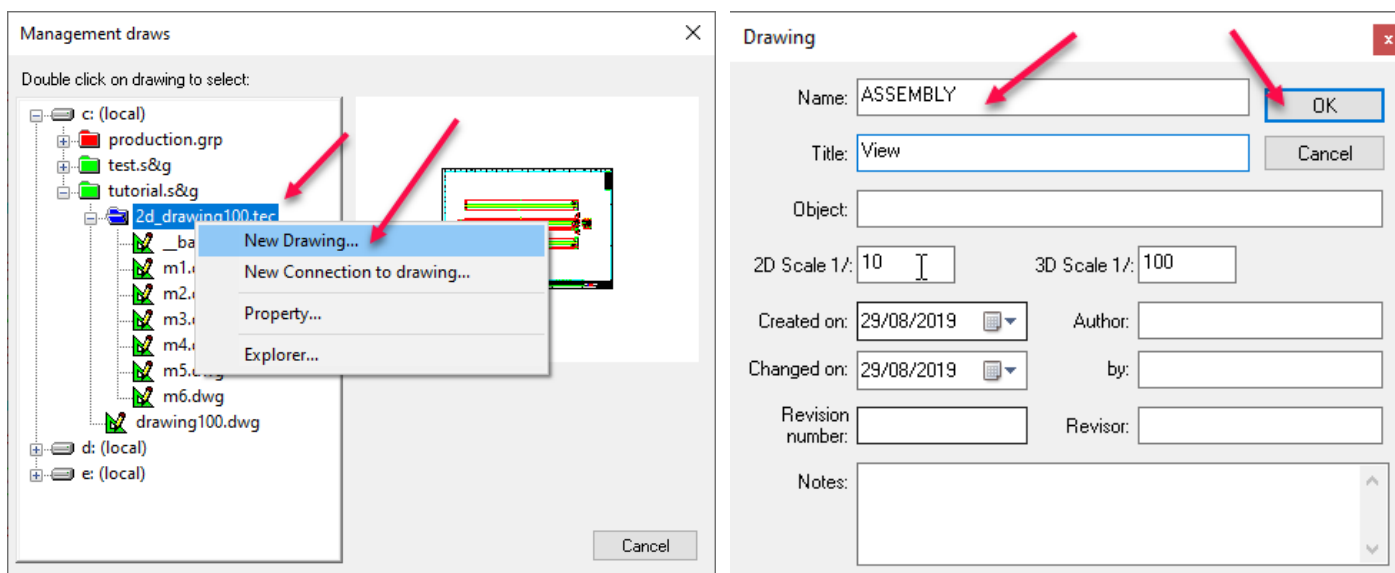


Con il comando Isometrico 2D è possibile generare il disegno isometrico e successivamente copiarlo ne disegno 2D.

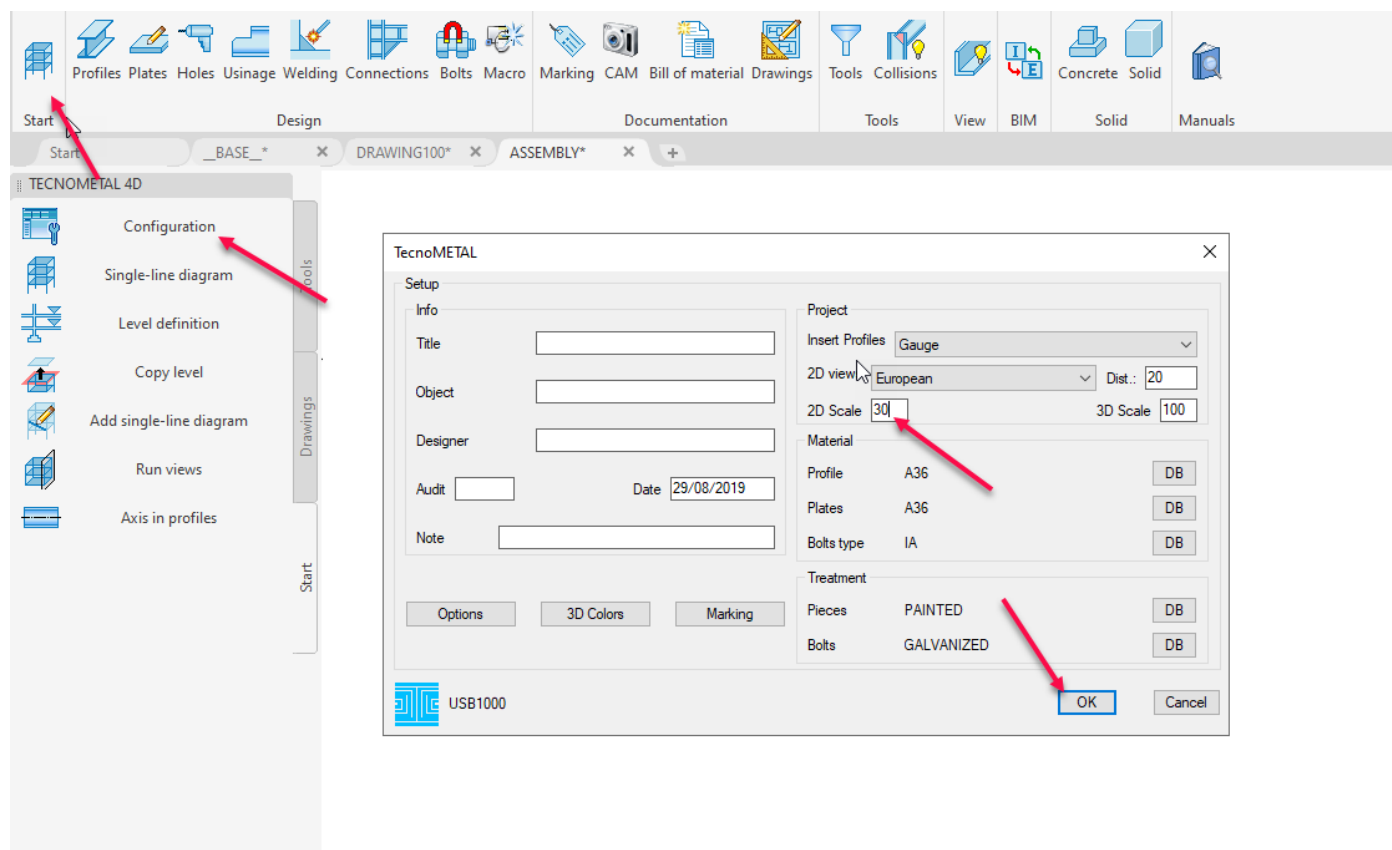


Premendo nuovamente sul pulsante **Nuovo disegno**, visualizza la schermata **Gestione disegni** selezionando la cartella 2d\_drawing100.tec e premendo il tasto destro del mouse creiamo un nuovo disegno (in questo modo creiamo un **Multi drawing**).

Visualizza la schermata per l'inserimento del nuovo disegno.

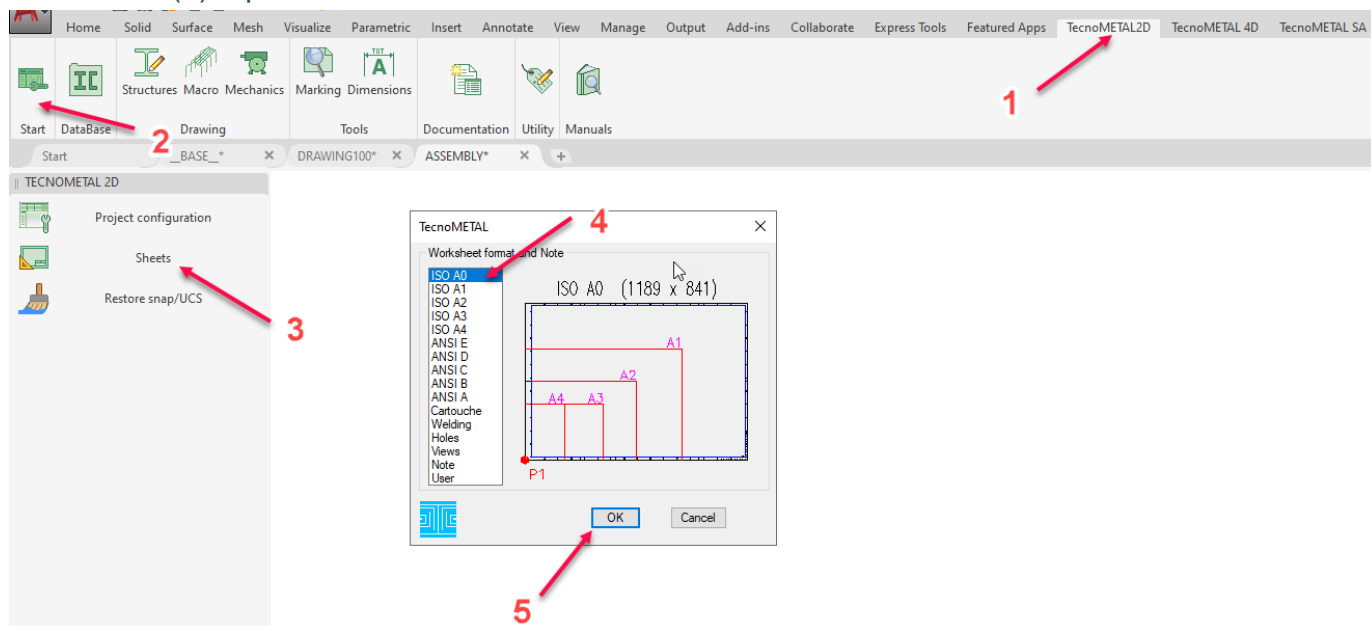


È stato creato un nuovo disegno vuoto, nella configurazione inseriamo nella **scala 2D = 30**



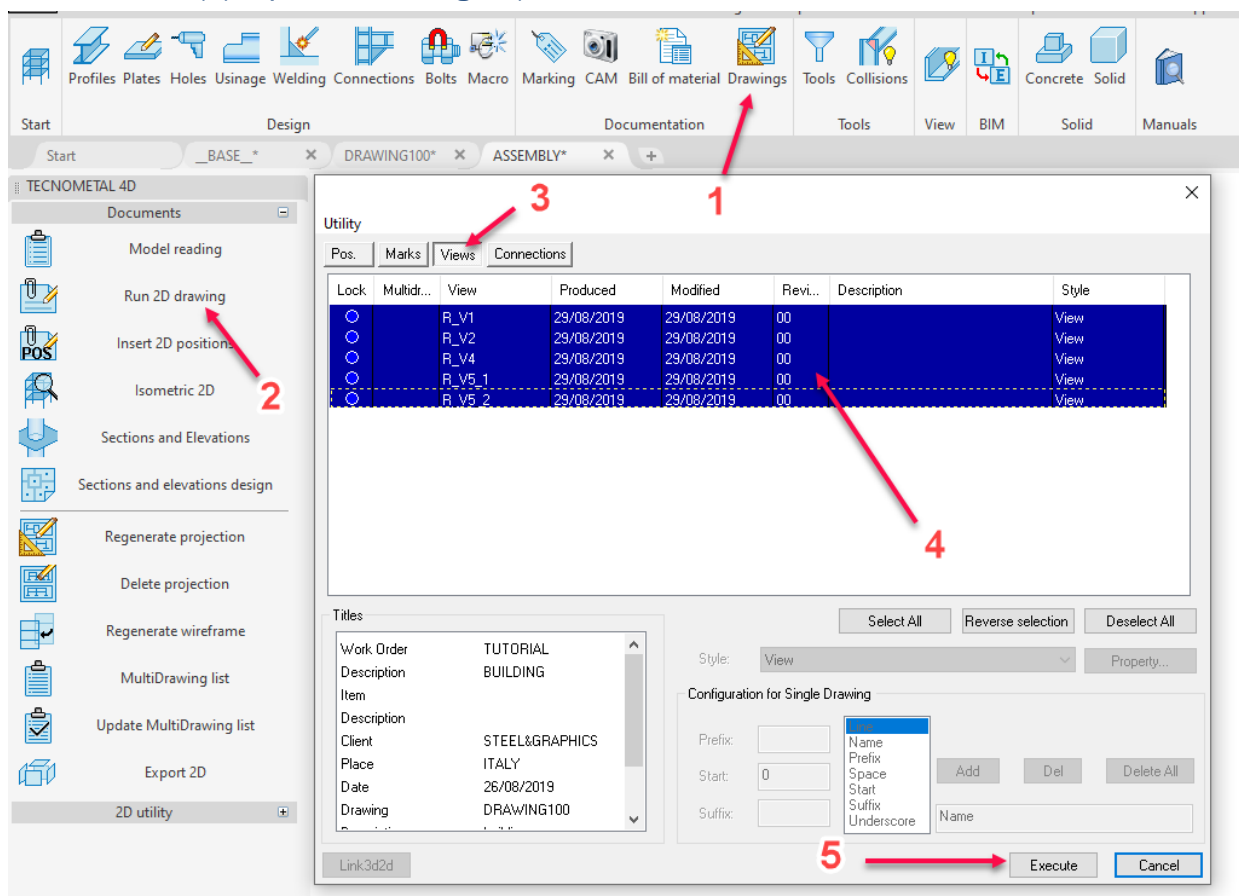


Dal menu TecnoMETAL 2D (1) selezioniamo Inizio (2) comando Fogli (3) selezionare ISO A0 (4) premere OK (5) e poi ENTER.

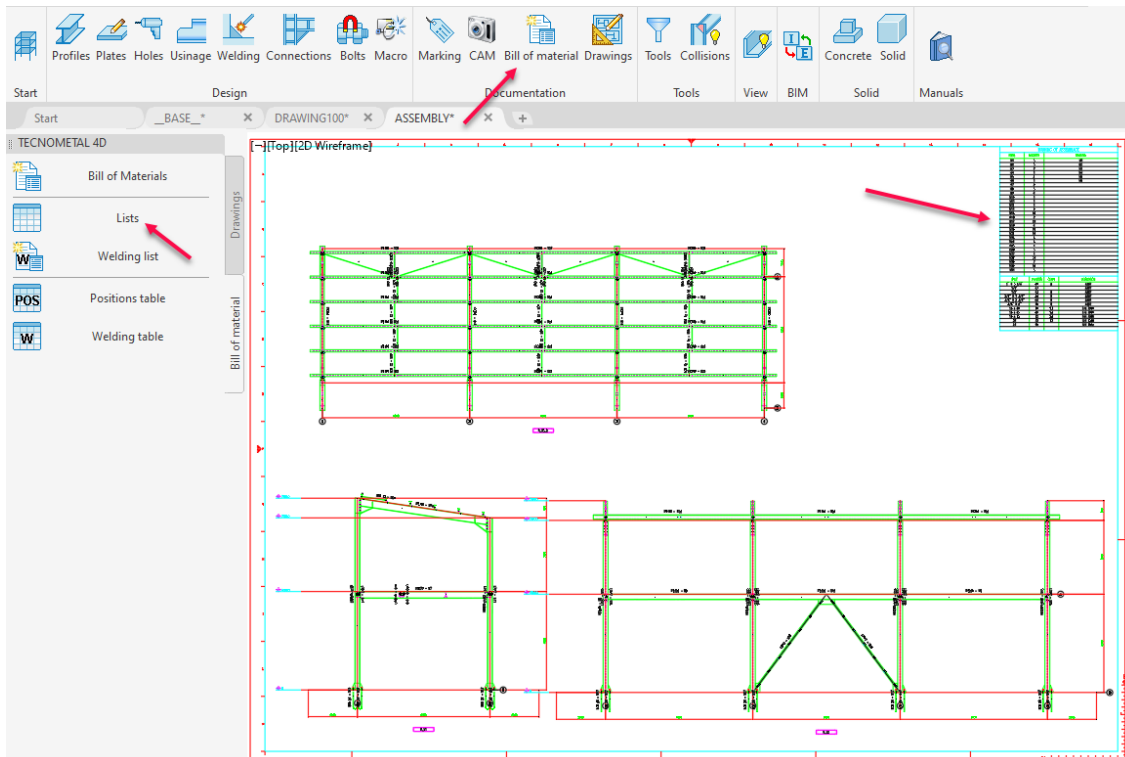


Viene così inserito nel disegno il formato nella scala 1:30, (è possibile inserire qualsiasi disegno di formato personalizzato).

Selezionare il comando **Disegni** (1) ed **Esegui 2D** (2) selezionare la scheda **Viste** (3) selezionare le viste da inserire (4) e premere **Esegui** (5)



Inserire le viste nel disegno e con il comando liste inserire la tabella tipo L



Con il comando **Esegui 2D** (2) selezionare **Connection** (3) e le unioni estratte dal modello (4), confermare con **Esegui** (5) ed inserirle nel disegno (6).

