

Tutorial TecnoMETAL

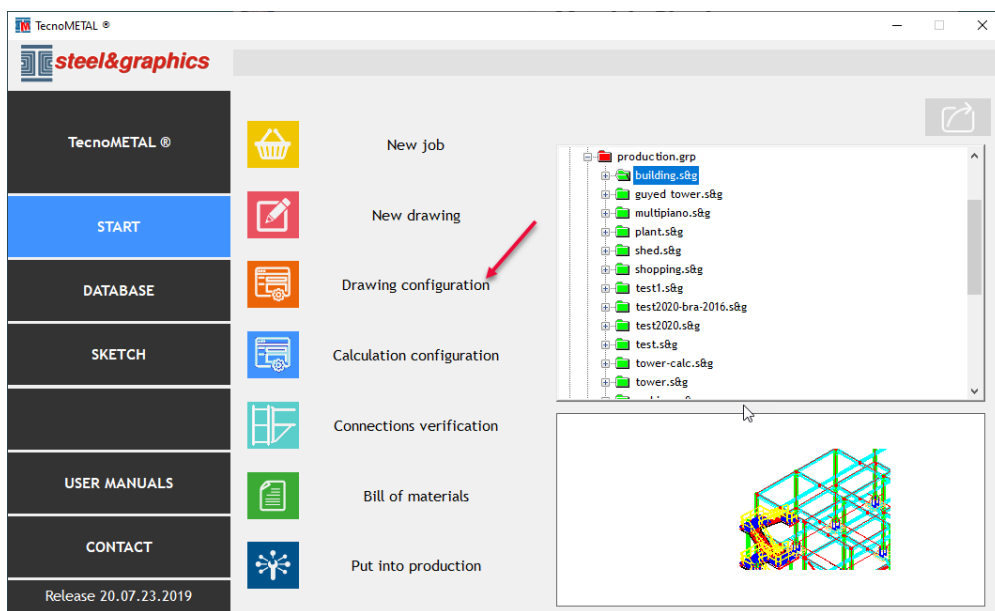


Lezione 1

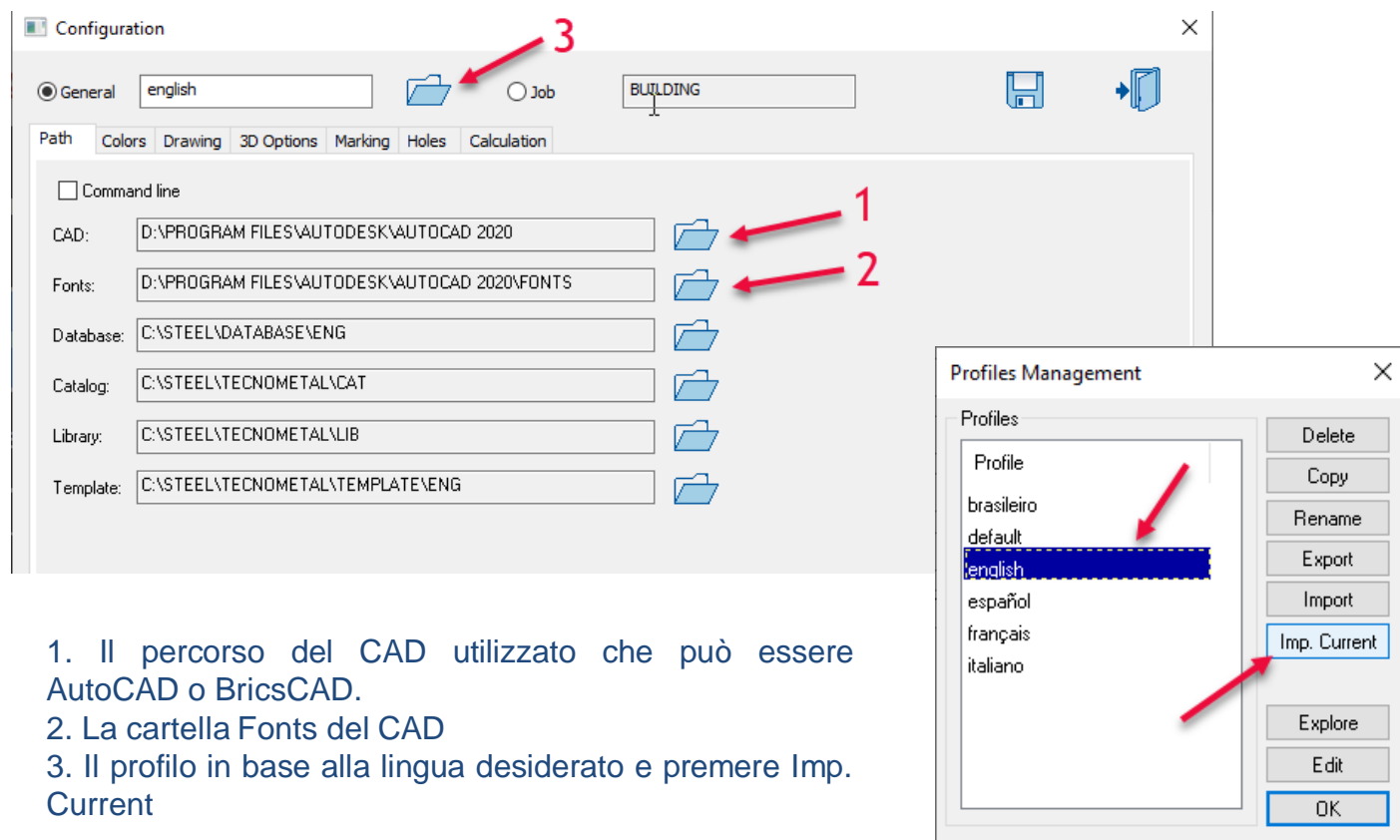
Configurazione
Database
Commessa
Disegno
Unifilare
Inserimento profili

Configurazione

Lanciando il programma TecnoMETAL dall'icona che si trova sul desktop si apre l'Ambiente Integrato:

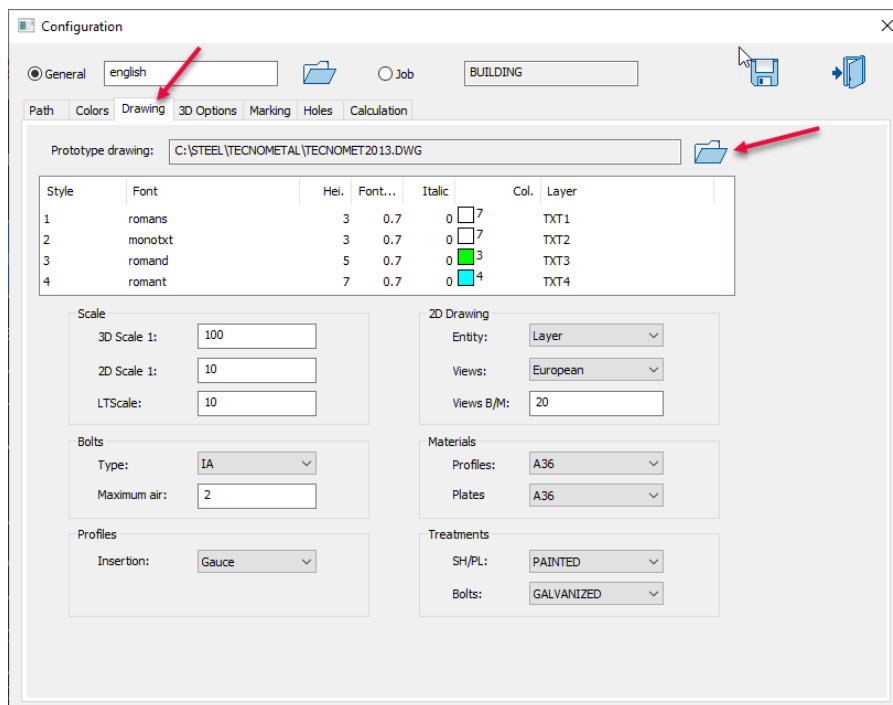


Nella configurazione disegno selezionare:

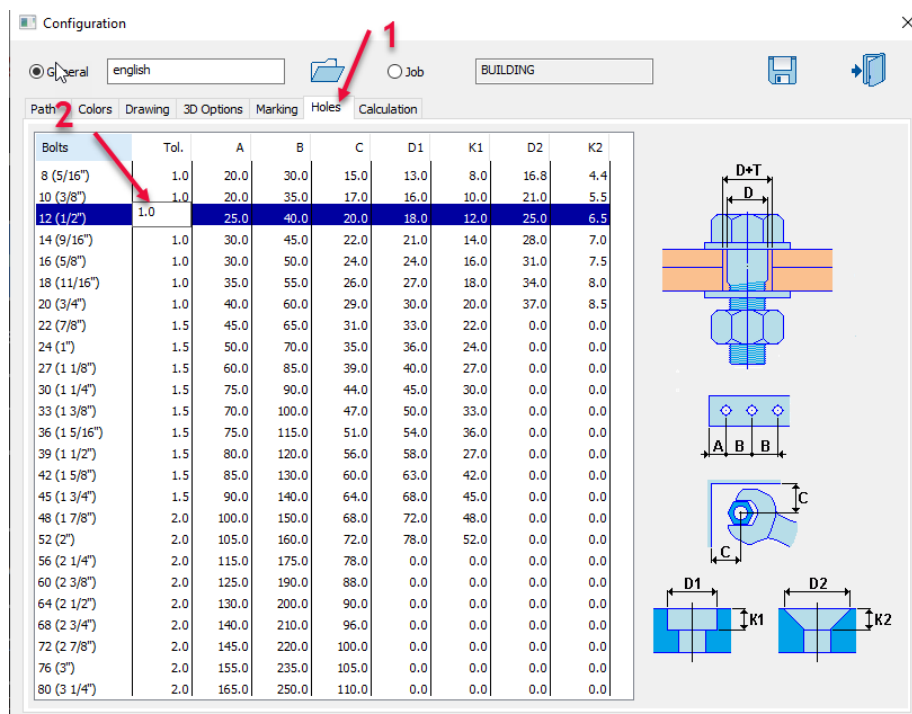


1. Il percorso del CAD utilizzato che può essere AutoCAD o BricsCAD.
2. La cartella Fonts del CAD
3. Il profilo in base alla lingua desiderato e premere Imp. Current

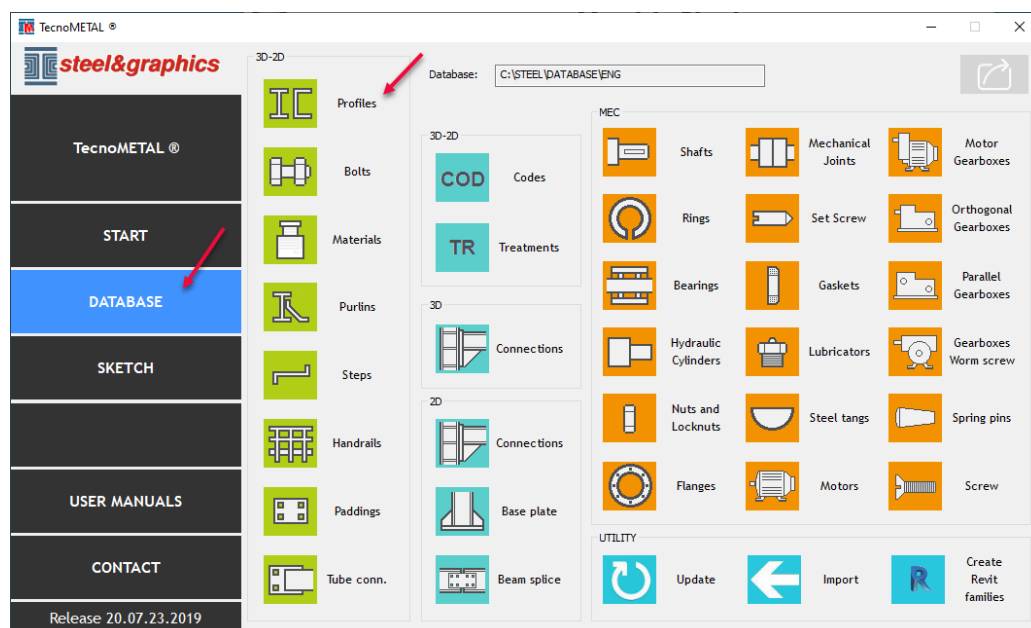
Verificare di aver selezionato il disegno prototipo (presente nella cartella steel\TecnoMETAL) in base alla versione del CAD utilizzato



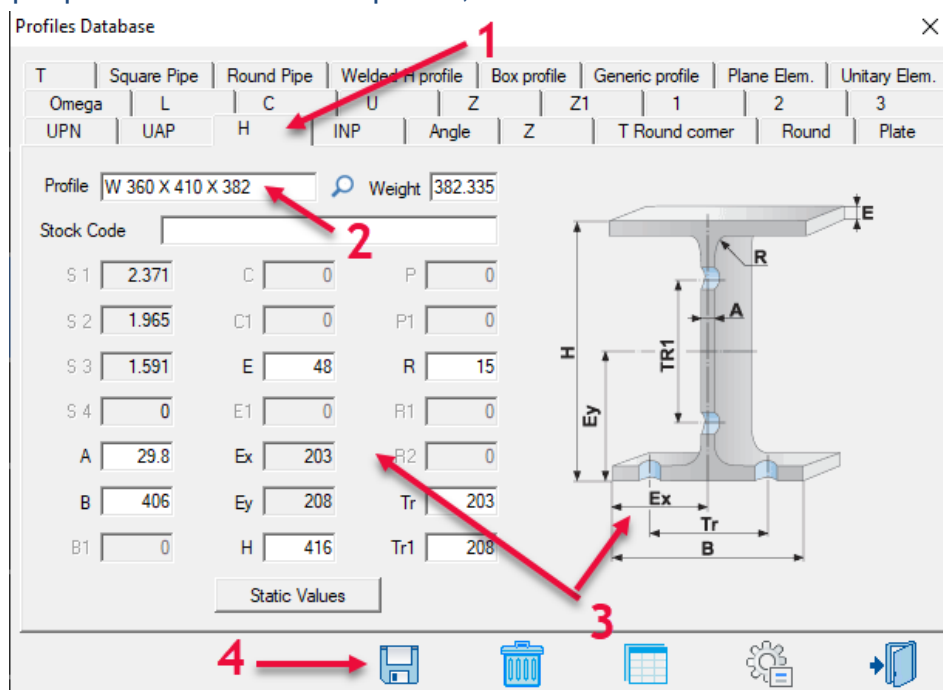
Nella sezione Holes si possono definire i diametri delle forature cliccando sul dato da modificare. Ad esempio per un foro per bullone da 12 o 1/2" inserendo Tolleranza 1 sarà di 12+1=13, nella stessa maniera è possibile definire le dimensioni A B C ecc.



Implementare i database



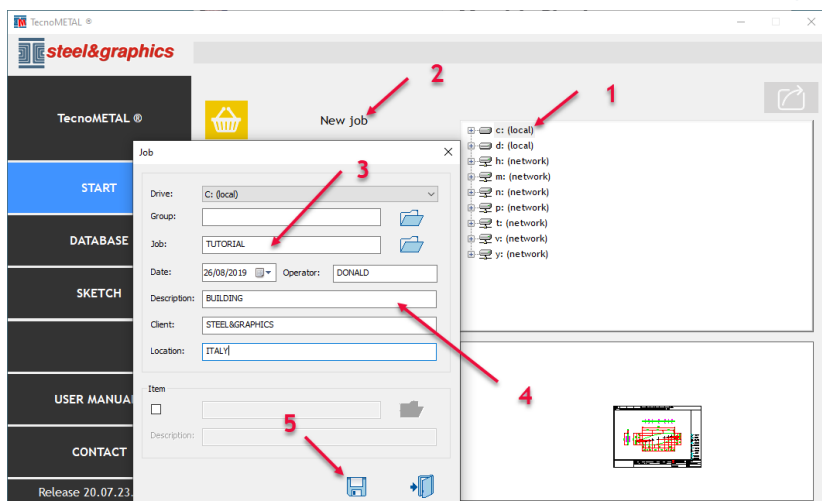
Ad esempio per inserire un nuovo profilo, selezionare il database Profili:



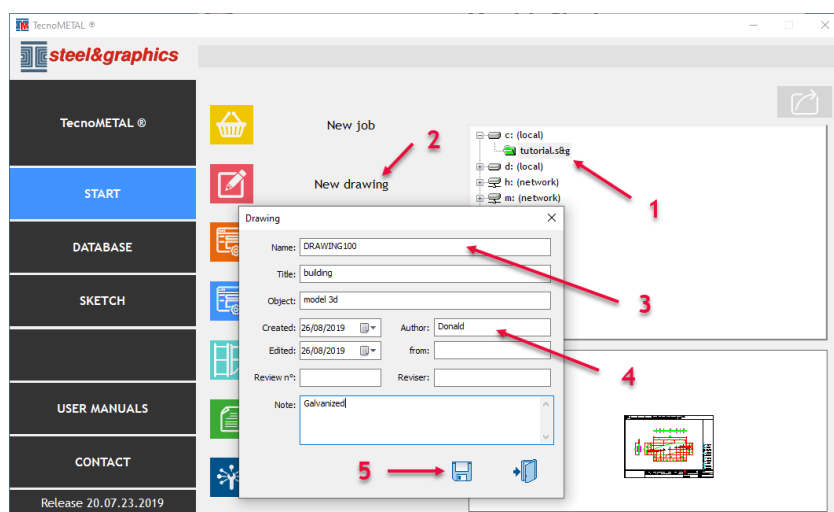
1. Selezionare il tipo di profilo da aggiungere
2. Inserire il nome
3. Inserire le dimensioni attive visualizzate nell'immagine a destra
4. Salvare i dati inseriti

Nota: il peso non si inserisce, è calcolato in automatico.
 Per gli altri database vedere il manuale relativo.

Creazione di una nuova commessa e nuovo disegno



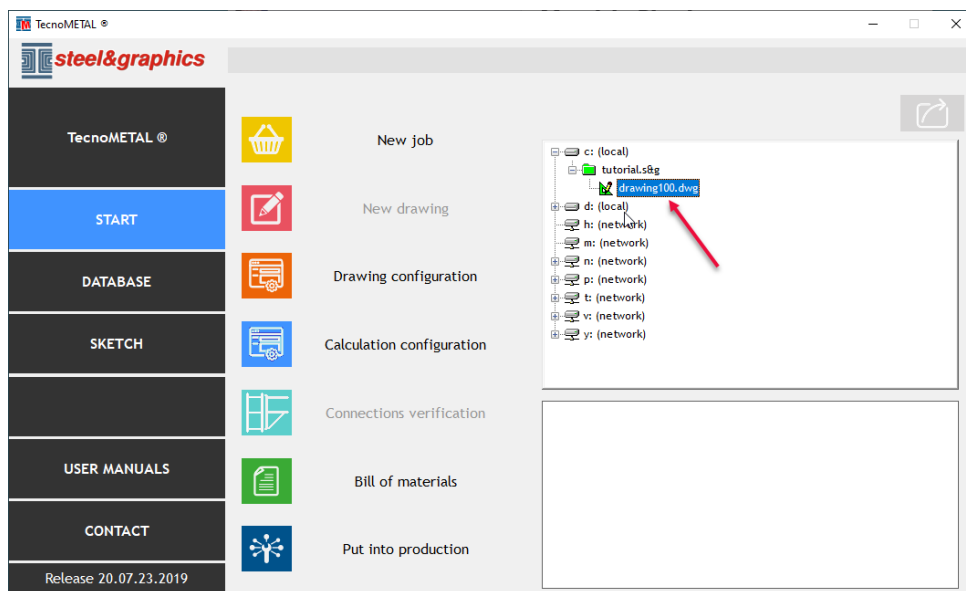
1. selezionare il disco dove crearla
2. eseguire New job
3. inserire il nome
4. Inserire i dati della commessa
5. salvare



1. Selezionare la commessa
2. eseguire New drawing
3. inserire il nome del disegno
4. Inserire i dati
5. salvare

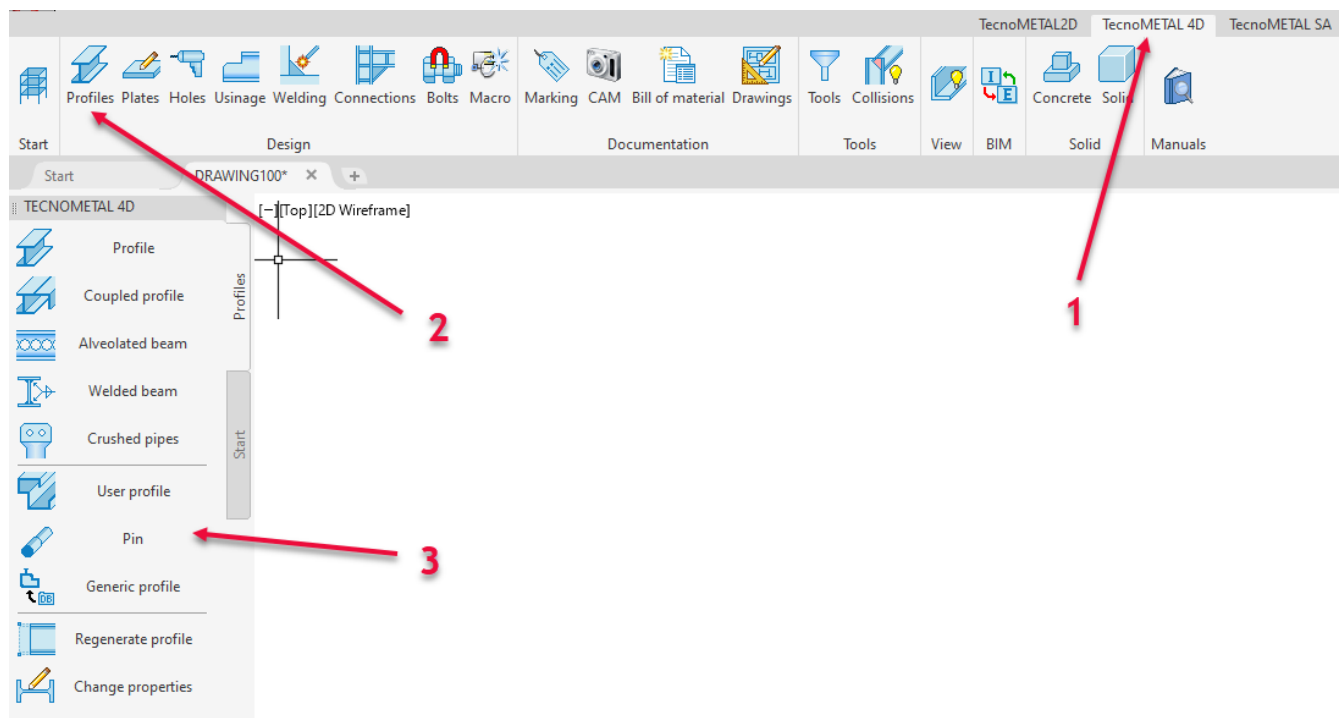
Aprire il CAD e carica i menu di TecnoMETAL.

Per aprire un disegno esistente



Selezionare il disegno con un doppio clic

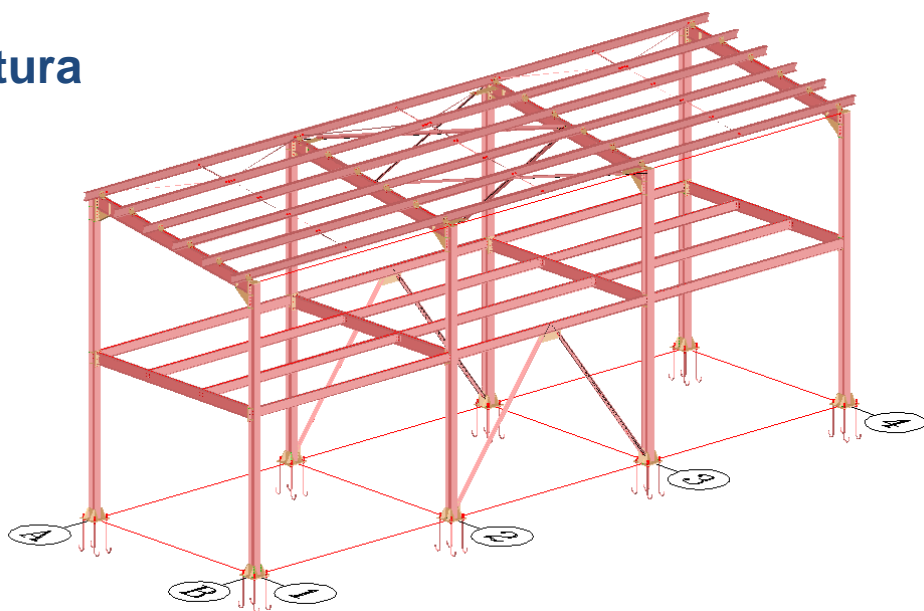
Aprire il CAD e carica i menu di TecnoMETAL



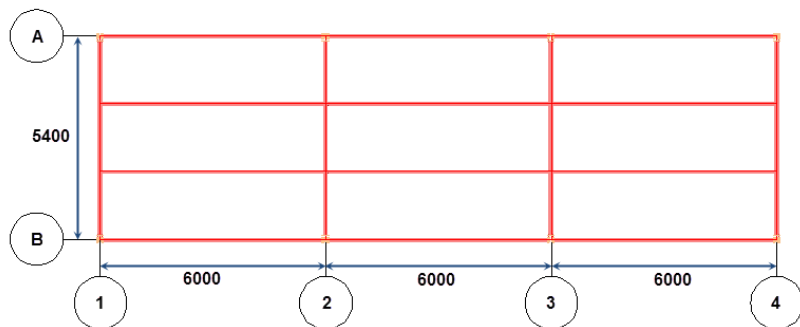
1. Selezionare il menu
2. Selezionare il gruppo di comandi
3. Selezionare il comando

Progettazione della struttura

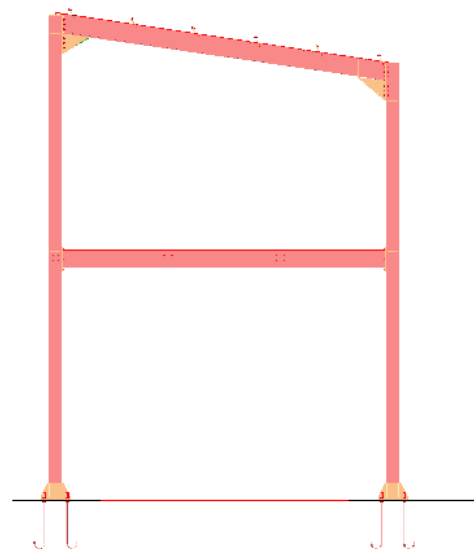
Questa è la struttura che sarà realizzata



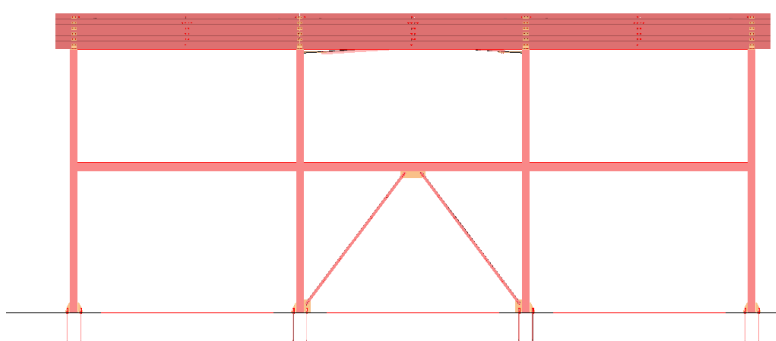
PIANO H4000



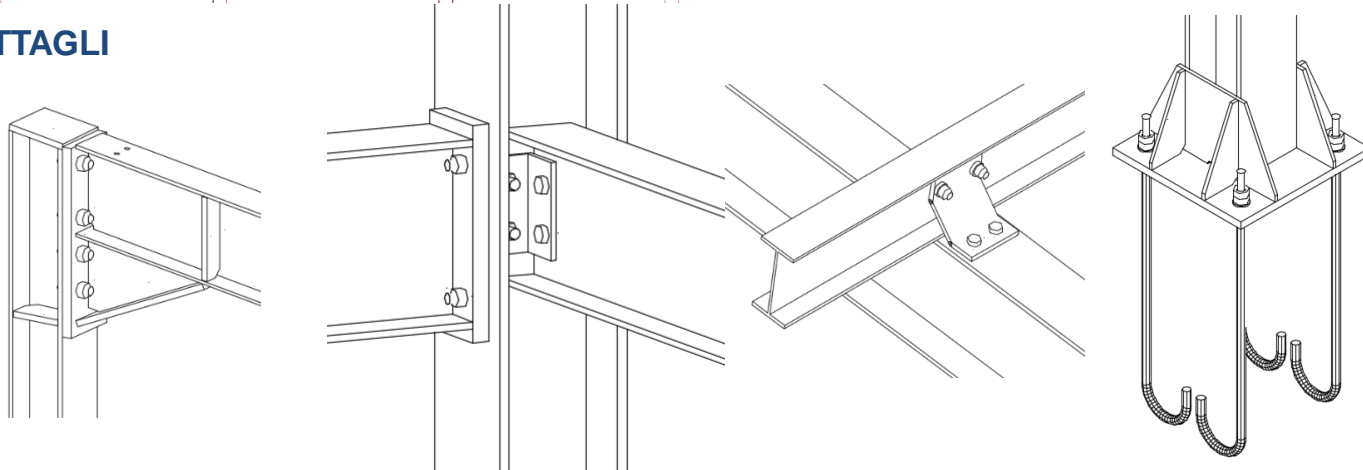
VISTA FRONTALE



VISTA LATERALE

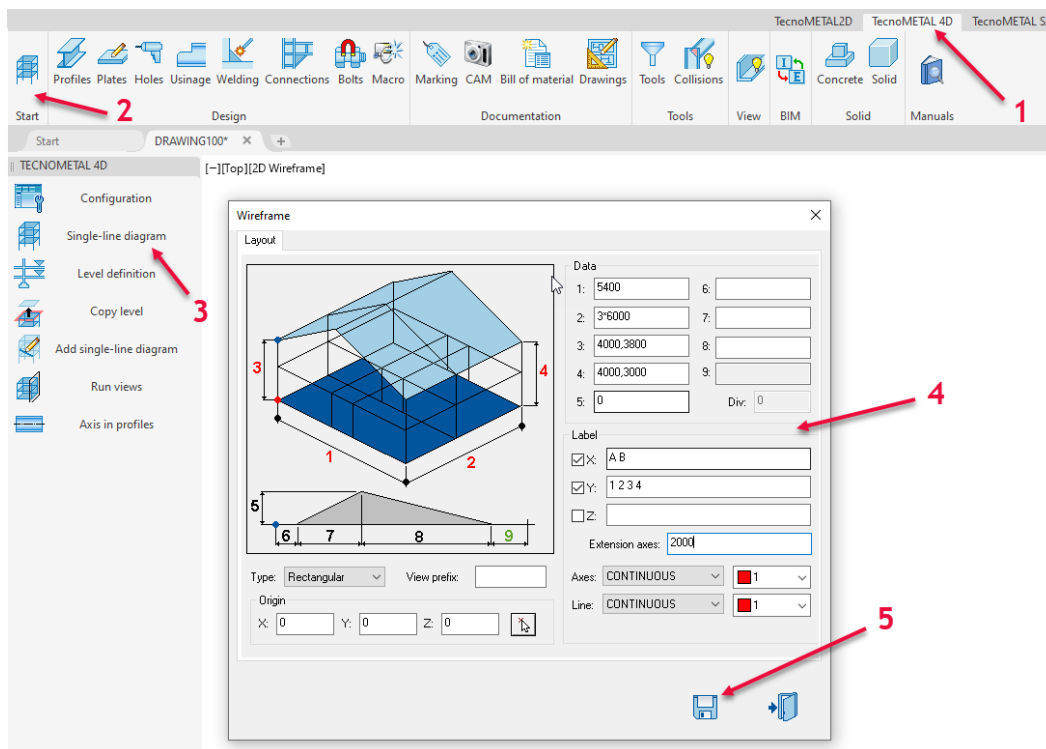


DETTAGLI



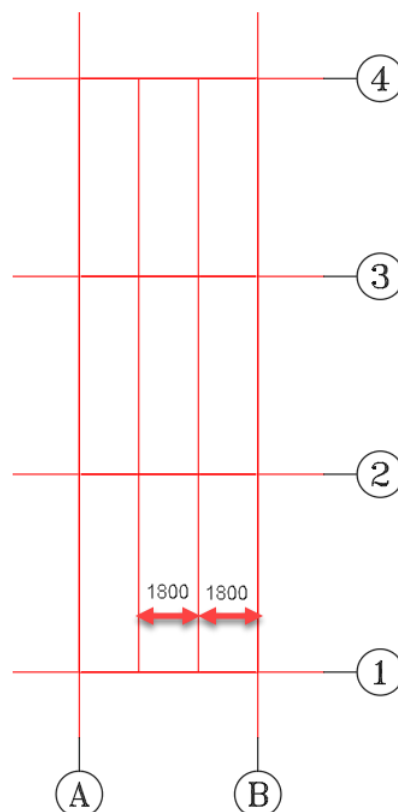
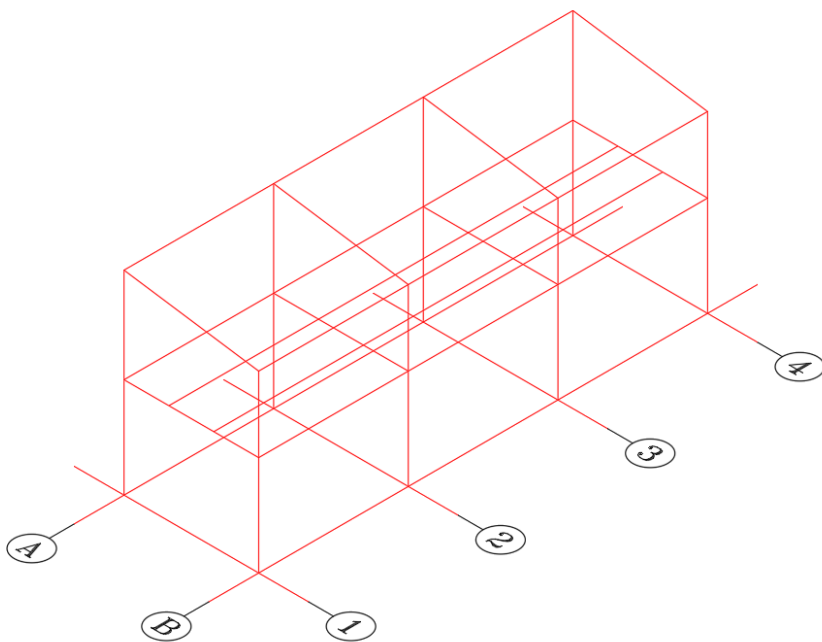
Creazione dello schema unifilare

Selezionare il menù TecnoMETAL 4D (1) Inizio (2) Schema unifilare (3) ed inserire i dati come indicato nell'immagine (4), salvare (5).

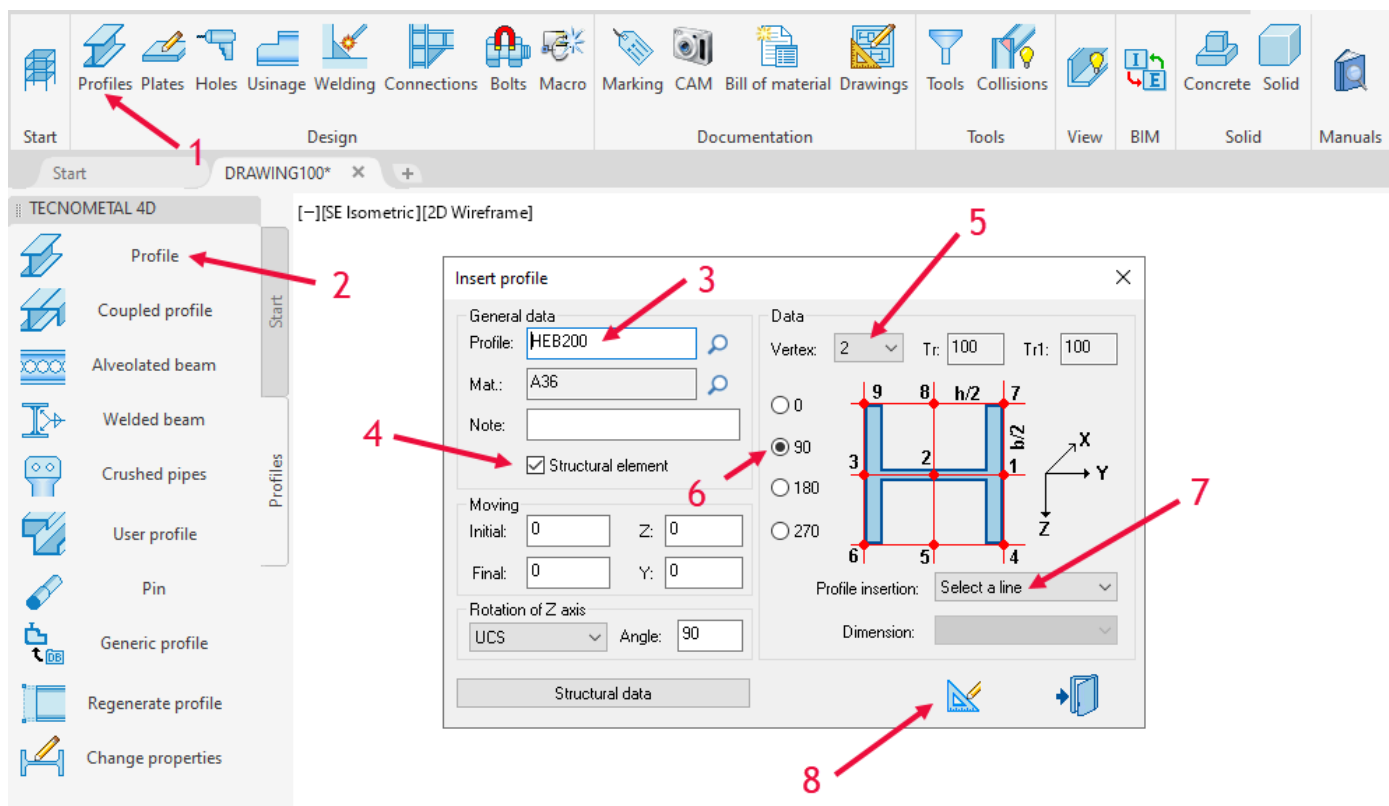


L'unifilare è stato disegnato in automatico, se non riuscite a visualizzarlo nel CAD modificate la vista in SE ISOMETRICA.

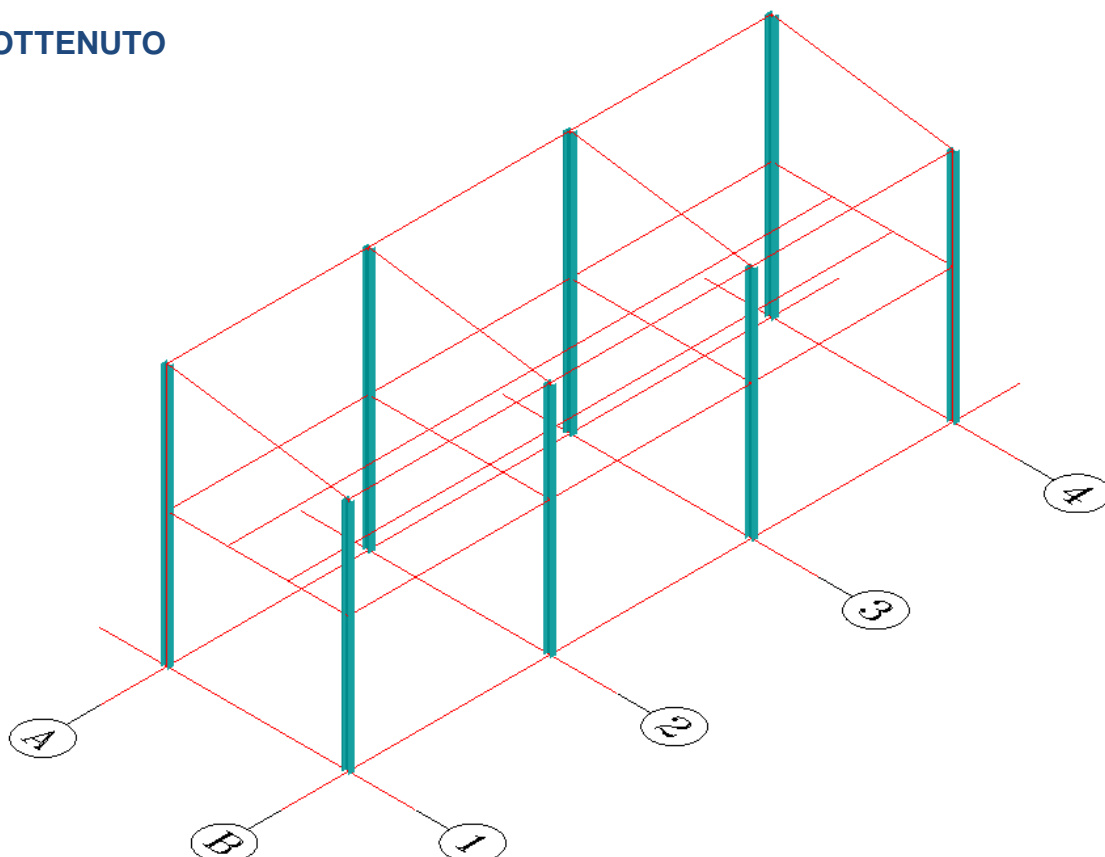
Creiamo delle linee all'interno dell'unifilare sul primo piano che ci permetteranno di inserire dei profili secondari. Per farlo usiamo il comando OFFSET del CAD ad una distanza di 1800.



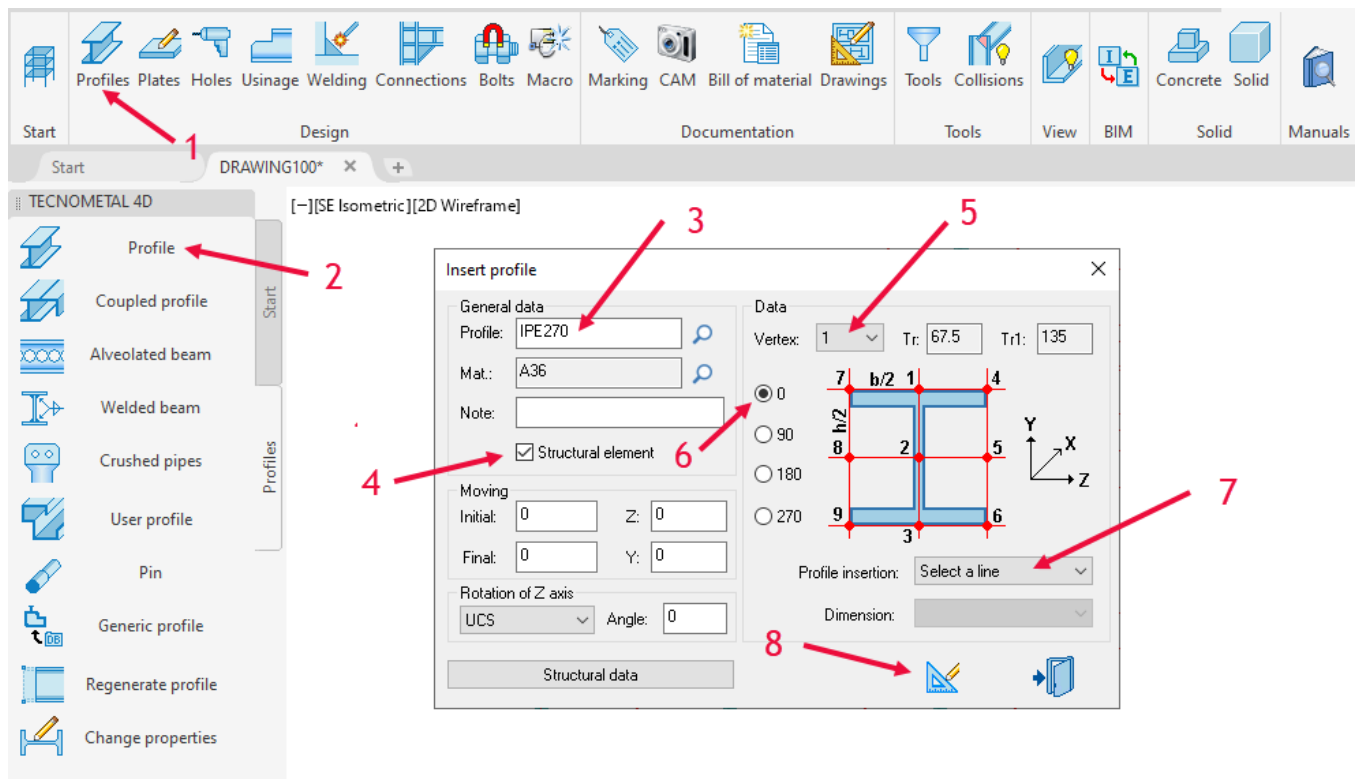
INSERIMENTO COLONNE : Selezionare Profili (1) e successivamente Profilo (2) inserire i dati (3 4 5 6 7), confermare con il tasto disegno (8). Selezionare tutte le linee verticali delle colonne.



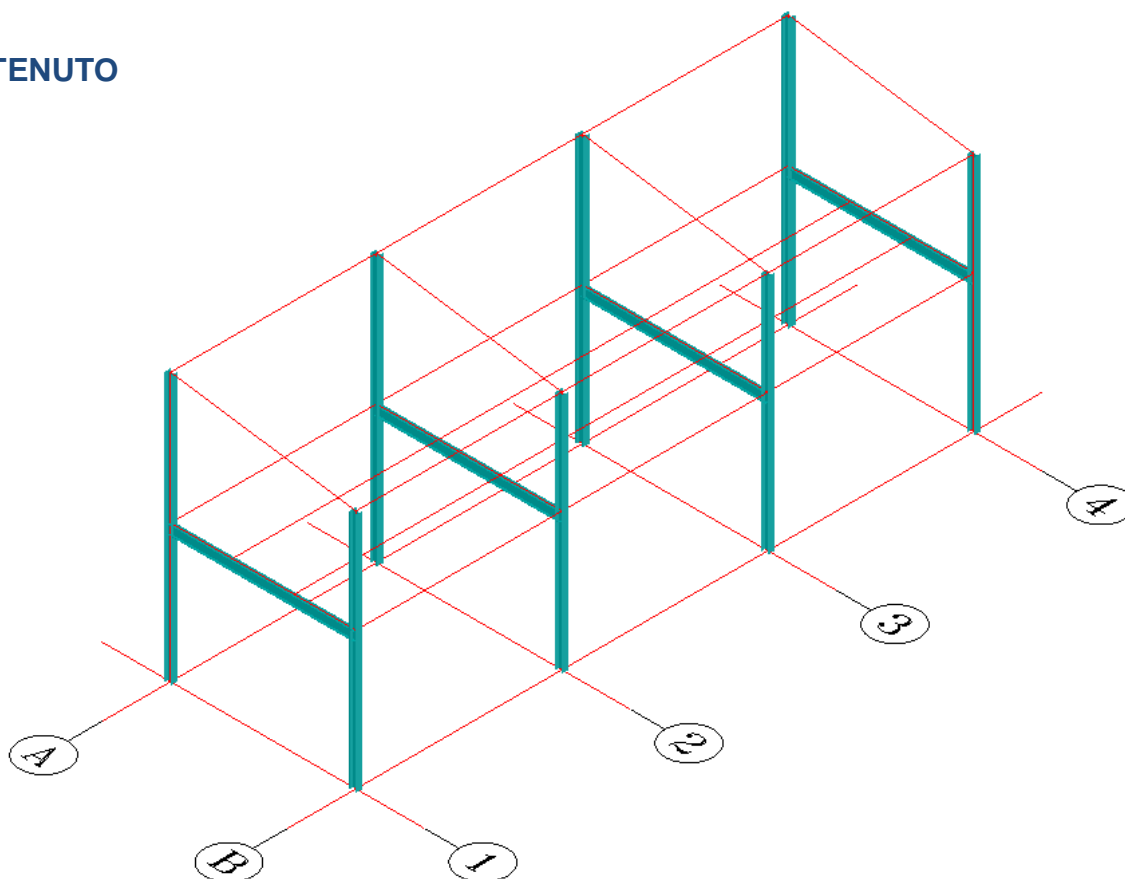
RISULTATO OTTENUTO



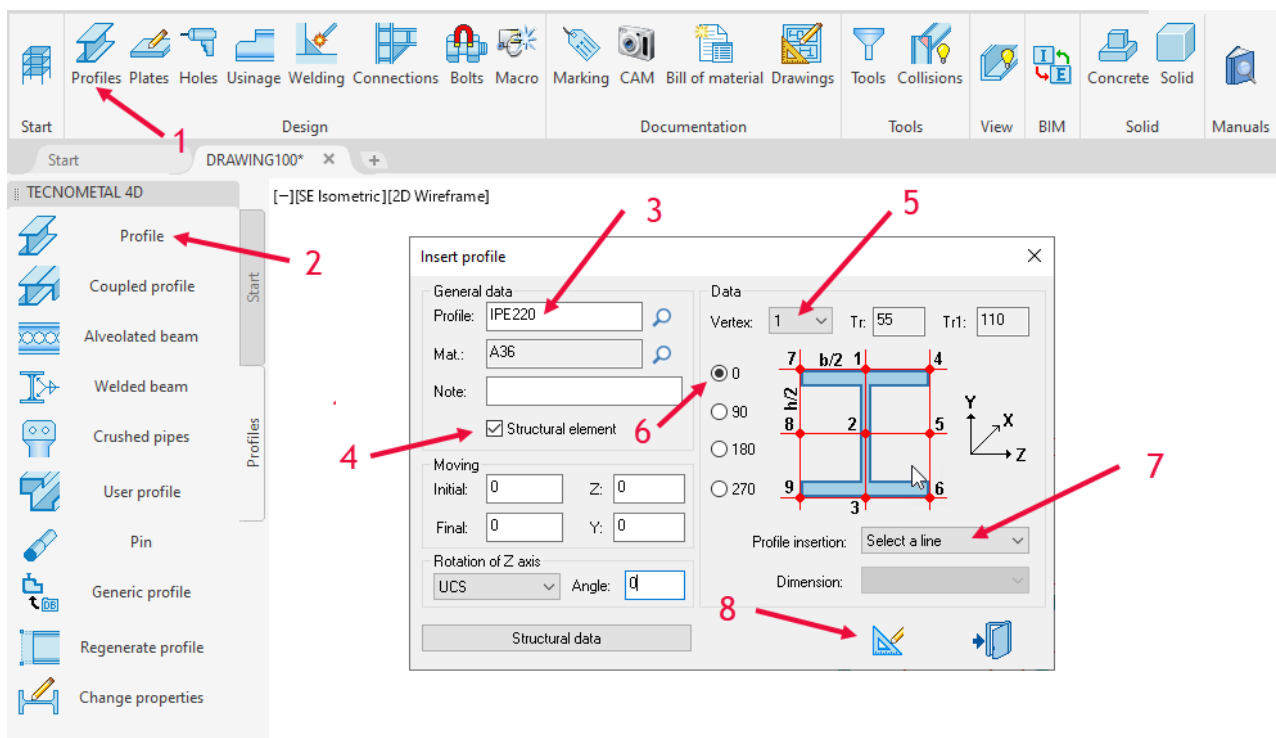
INSERIMENTO TRAVI PRINCIPALI SUL PIANO: Selezionare Profili (1) e successivamente Profilo (2) inserire i dati (3 4 5 6 7), confermare con il tasto disegno (8). Selezionare le linee (A-B del primo piano).



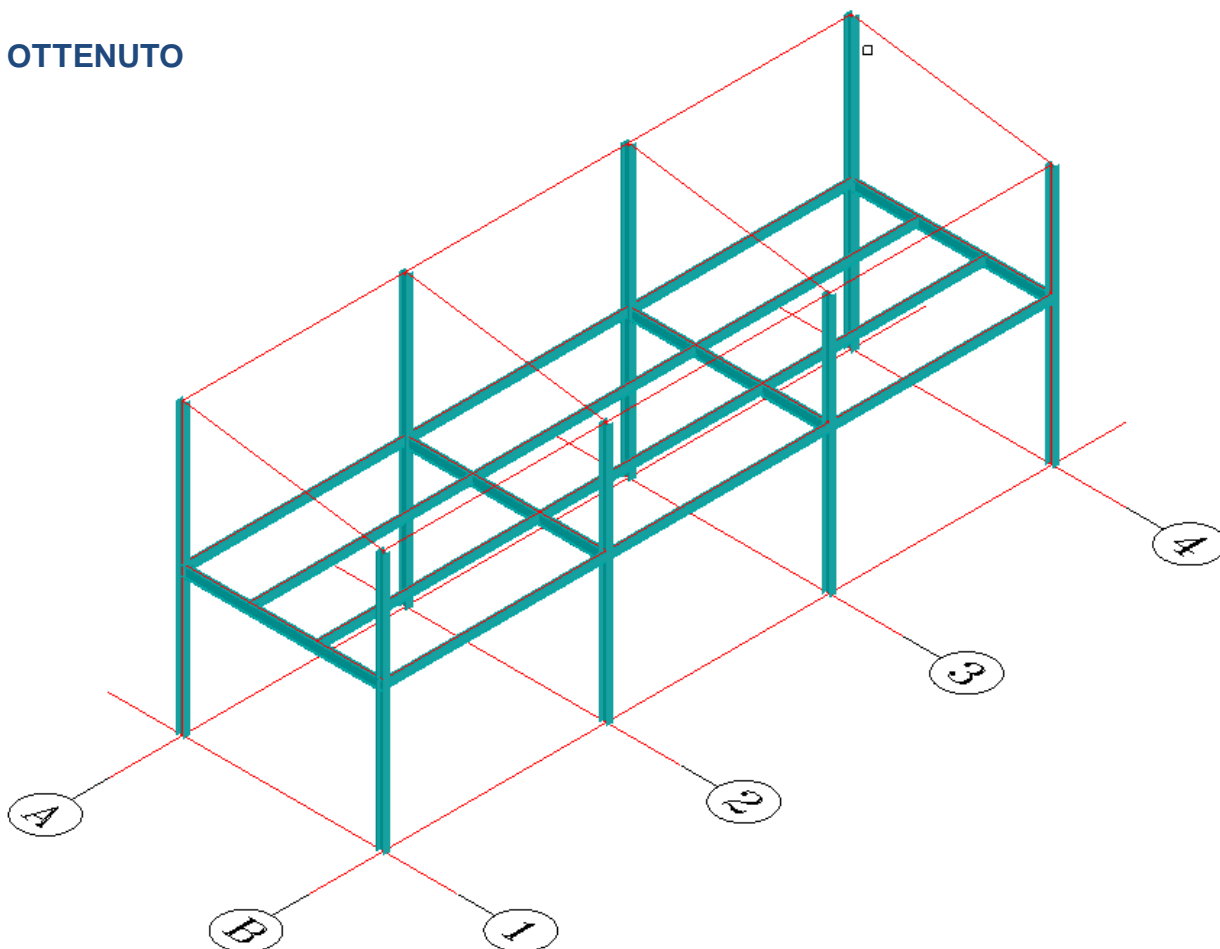
RISULTATO OTTENUTO



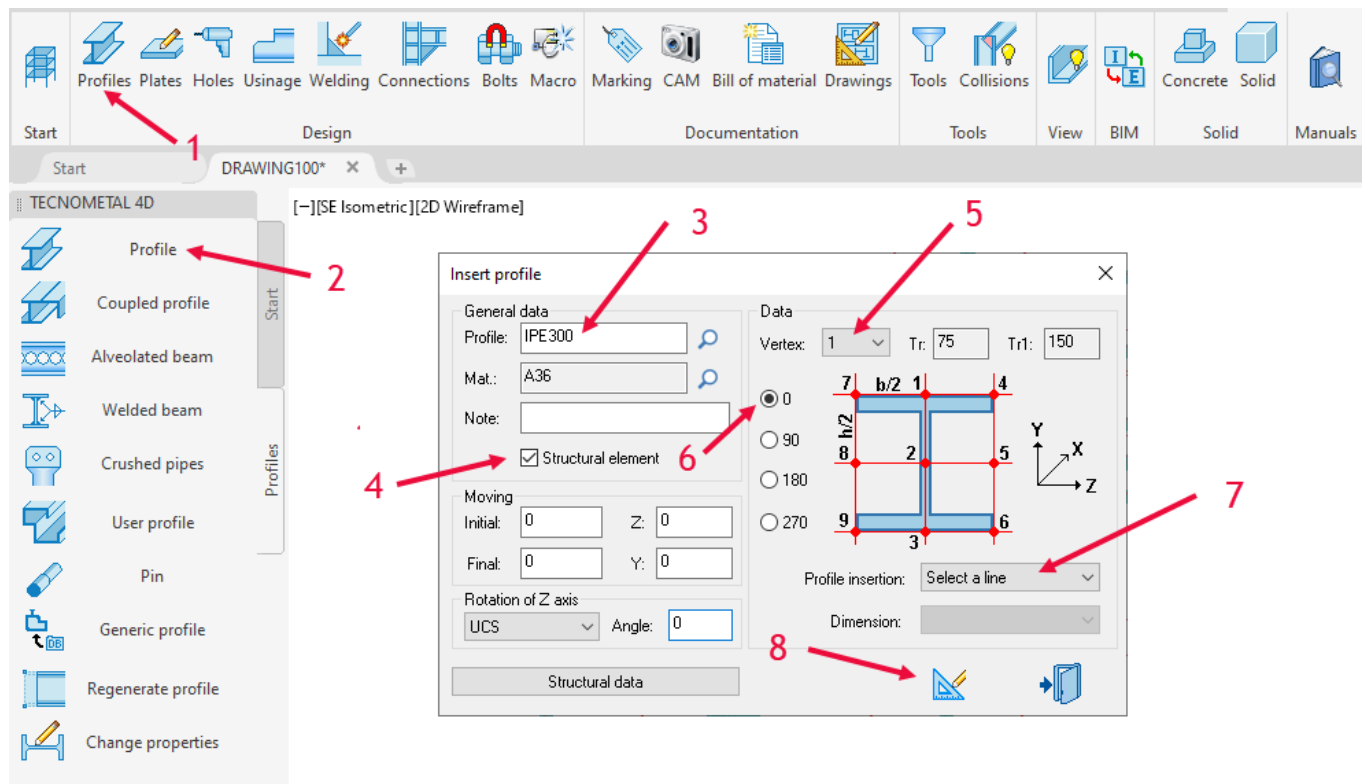
INSERIMENTO TRAVI SECONDARIE SUL PIANO: Selezionare Profili (1) e successivamente Profilo (2) inserire i dati (3 4 5 6 7), confermare con il tasto disegno (8). Selezionare le linee (1-2 2-3 3-4 del primo piano).



RISULTATO OTTENUTO



INSERIMENTO TRAVI SULLA COPERTURA: Selezionare Profili (1) e successivamente Profilo (2) inserire i dati (3 4 5 6 7), confermare con il tasto disegno (8). Selezionare le linee (A-B della copertura).



RISULTATO OTTENUTO

