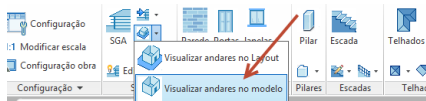
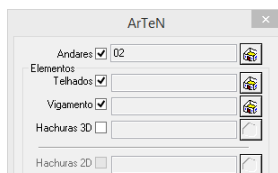


Fechamento paredes em cobertura

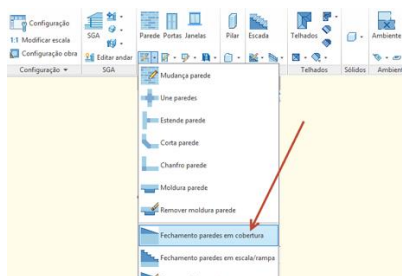
Com o comando “**Visualizar andares no modelo**”.



Ligue a visualização do andar 02, Telhados e vigamento.



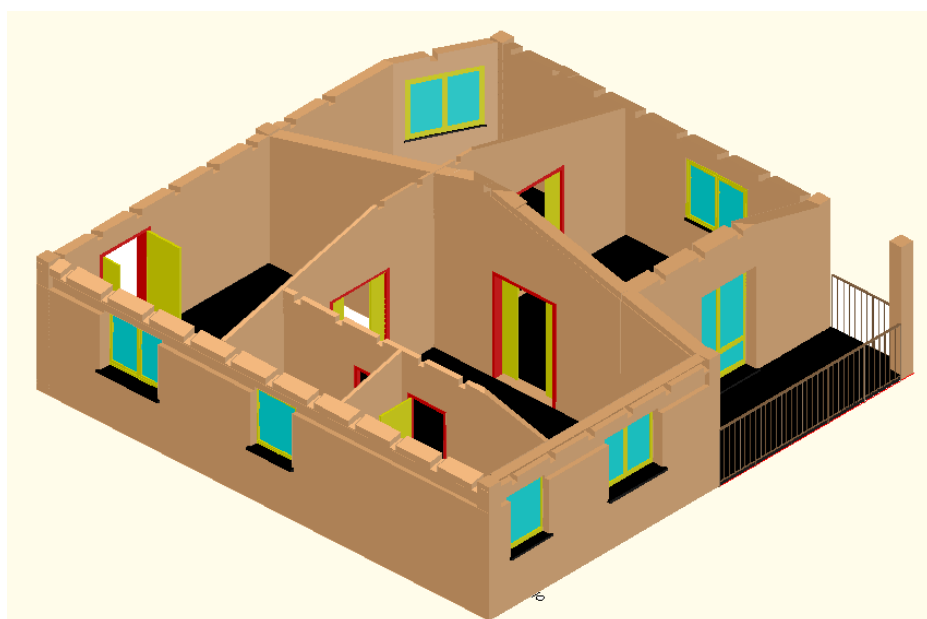
Se temos a calha é possível visualizar ela [simplificada](#).
Execute o comando “**Fechamento paredes em cobertura**”



Selecione com uma janela de seleção todo o modelo (o programa seleciona todas as paredes), pressione Enter, selecione o telhado e pressione Enter.

Quando perguntado "Existe um vigamento?", selecione "Sim", pressione Enter, selecione os elementos de vigamentos e pressione Enter novamente.

Com este procedimento, as paredes foram projectadas directamente por baixo das águas de cobertura e seguir o perfil do vigamento de telhado inserido.



Nota: Com o comando **Mudança janela** pode reduzir a altura das janelas do andar 02.